

Slaboszewko, dnia 12.09.2024 r.

Ireneusz Janus

Radny Rady Powiatu Mogileńskiego

Do

Pana Starosty Powiatu Mogileńskiego

za pośrednictwem

Przewodniczącego Rady Powiatu Mogileńskiego

### Wniosek

Zwracam się z prośbą w imieniu Soltysa Slaboszewka - Pani Elżbiety Kosickiej – Buczek o interwencję w sprawie wprowadzenia częstych kontroli drogowych i zainstalowania znaków drogowych ograniczających prędkość we wsi Slaboszewko do 40 km/h. Wiemy, że w każdej miejscowości obowiązuje ograniczenie prędkości do 50 km/h. Motocykle rozwijają w Slaboszewku ogromne prędkości i budzą niepokój wśród mieszkańców sołectwa. Jest to niedopuszczalne i karygodne. Sytuacje takie stanowią jawne naruszenie przepisów ruchu drogowego i są zagrożeniem dla życia i zdrowia mieszkańców.

Poproszono mnie jako Radnego Powiatu Mogileńskiego o interwencję w tej sprawie. Jestem również mieszkańcem tejże miejscowości i potwierdzam duże zagrożenie dla mieszkańców sołectwa Slaboszewka, jakie niesie z sobą szybka i brawurowa jazda motocykli. Stawarza ona potencjalne niebezpieczeństwo wypadku, który może zakończyć się kalectwem bądź śmiercią.

Proszę o pozytywne rozpatrzenie prośby Soltys Slaboszewka – Pani Elżbiety Kosickiej – Buczek i mojego wniosku związanego z w/w sprawą.

Z poważaniem

Załącznik 1 – Prośba o interwencję – Soltys Slaboszewka - Pani Elżbiety Kosickiej Buczek

Słaboszewko, 12.09.2024

Sołtys wsi Słaboszewko

Szanowna Pani  
Edyta Głodek  
Dyrektor Zarządu Dróg Powiatowych

Zarząd Dróg Powiatowych  
w Mogilnie  
ul. Marii Konopnickiej 20  
88-300 Mogilno

PROŚBA

My, niżej podpisani, mieszkańcy wsi Słaboszewko, zwracamy się z uprzejmą prośbą o postawienie dwóch znaków ograniczających prędkość do 40 km/h przy wjeździe od strony Barcina oraz przy wjeździe od strony Mokrego na odcinku drogi powiatowej nr 2427 C w miejscowości Słaboszewko.

Powyższą prośbę uzasadniamy względami bezpieczeństwa z uwagi na natężony ruch pojazdów. Na odcinku tej drogi znajdują się instytucje gminne oraz przystanek autobusowy z których korzysta wiele osób. Kierowcy nie ograniczają prędkości i stwarzają zagrożenie. W 2023 roku miała miejsce kolizja przy wjeździe do biblioteki gminnej, a w 2024 roku była stłuczka na wysokości przystanku autobusowego.

Mając na uwadze bezpieczeństwo w naszej wsi, proszę o pozytywne rozpatrzenie naszej prośby.

*Kosicka-Broniek Edyta*  
Słaboszewko  
gmina Dąbrowa

Lista mieszkańców Słaboszewka  
wnoszących o ograniczenie prędkości

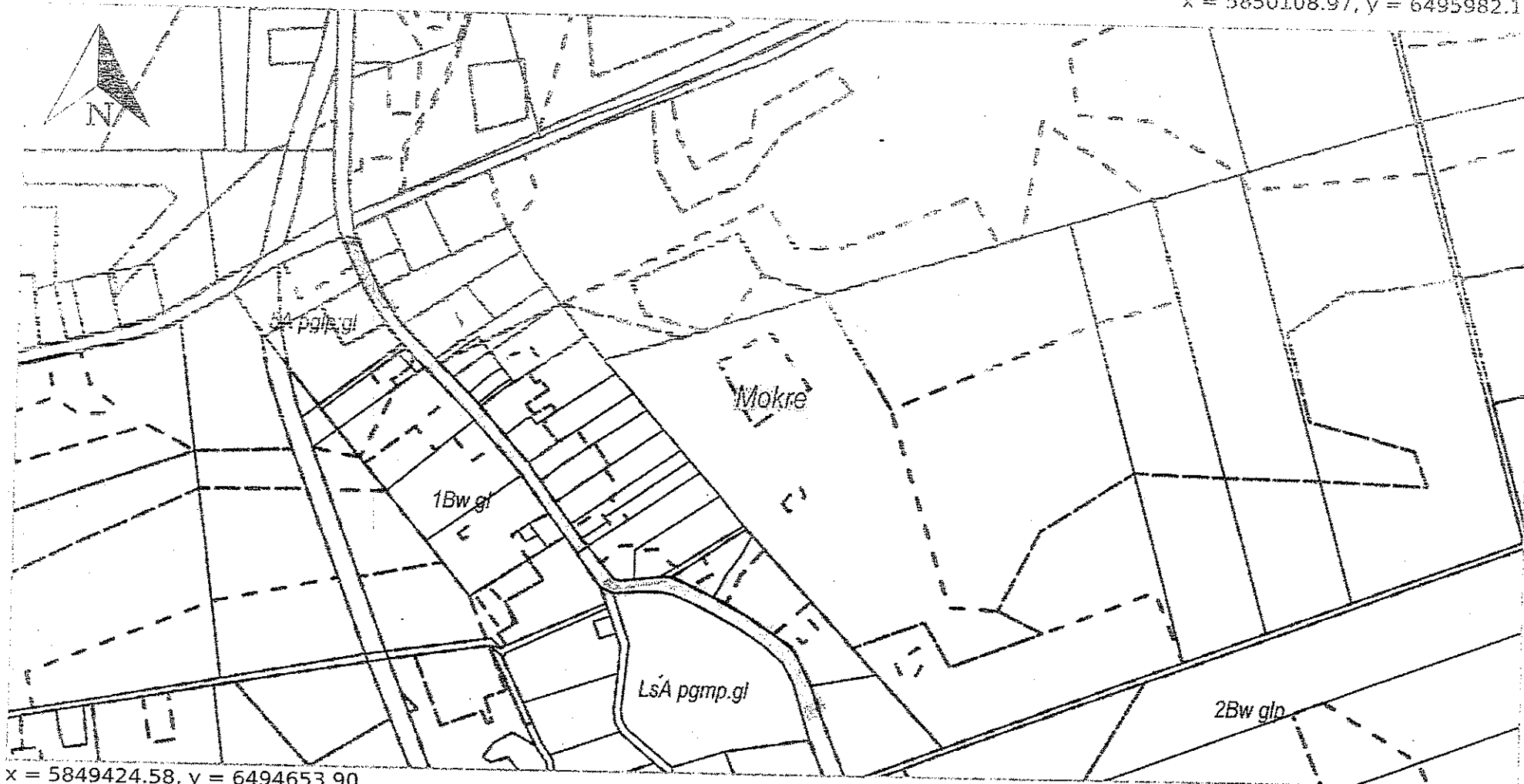
1. Kozłowski
2. Jan
3. Kubiś
4. Kowalski
5. Lenczyński
6. Białkowski
7. Lenczyński
8. Omiński
9. Gabryś
10. Adamski
11. Długość
12. Kuryś
13. Matusz
14. Engel
15. Motus
16. Genc
17. Jędrzej
18. Grybos
19. Kubiś
20. Kubiś
21. Mowka
22. Kubiś

# Wydruk z systemu IntraEWID

skala 1: 5 000

układ współrzędnych 2000 strefa 6 (18°)

x = 5850108.97, y = 6495982.11



x = 5849424.58, y = 6494653.90

Mokre, Dąbrowa